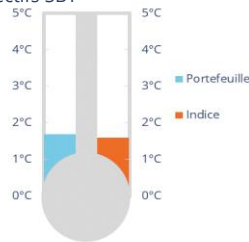


ISIN FR0012830933	SFDR Article 8	Température du portefeuille 1,7°C (indice 1,6°)	% d'investissement durable 52% (Objectif 25%)
-----------------------------	--------------------------	---	---

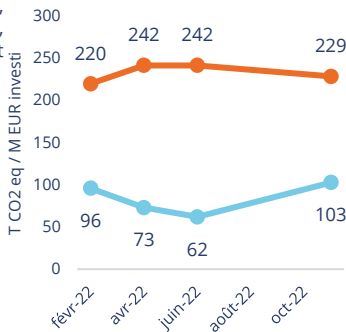
Environnement

Température du portefeuille

La température est estimée par ISS ESG, l'analyse dépend des scénarios IEA SDS, des projections futures des émissions et des objectifs SBT



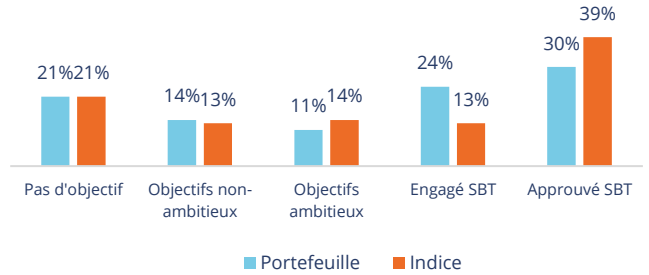
Intensité carbone



Source : ISS ESG
*La température est estimée par ISS ESG, l'analyse dépend des scénarios IEA SDS, des projections futures des émissions et des objectifs SBT

Objectifs climatiques

Pour effectuer la transition, les entreprises doivent s'engager à s'aligner sur les objectifs climatiques internationaux et à démontrer les progrès futurs. Actuellement, **42% des entreprises** (en valeur) du portefeuille sont engagées dans un tel objectif (notamment ceux approuvés par l'initiative Science Based Target - SBT).

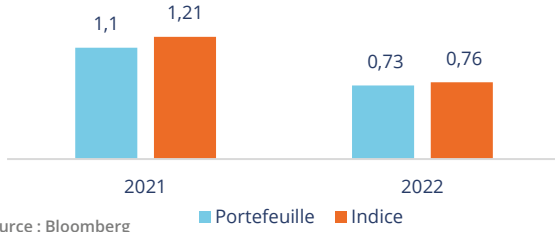


Source : ISS ESG

Social

Accidentologie

Nombre d'incidents enregistrables (TRIR), par 200.000 heures de travail ou par 100 employés, moyenne pondérée selon la disponibilité des données



Source : Bloomberg

Rotation du personnel

La rotation du personnel est pondérée par le poids des entreprises dans le portefeuille présentant une donnée



Source : Bloomberg

Gouvernance

Indépendance des conseils

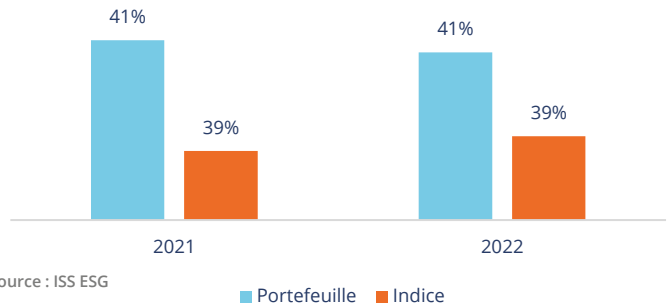
Poids des entreprises du portefeuille ayant un conseil majoritairement indépendant



Sources : Bloomberg

Féminisation des conseils

Pourcentages de femmes dans les conseils, moyenne pondérée selon la disponibilité des données

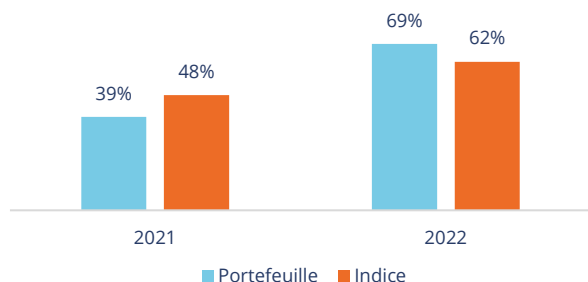


Source : ISS ESG

Droits Humains

Signataires du Pacte Mondial

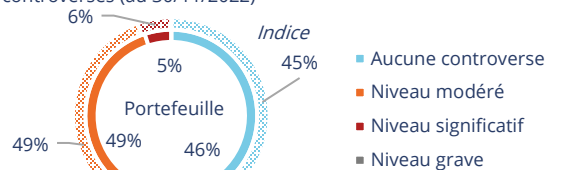
Poids des sociétés ayant signé le Pacte Mondial des Nations-Unies



Source : Bloomberg

Niveau maximal des controverses

Poids des sociétés impliquées dans des controverses, en fonction du niveau maximal des controverses (au 30/11/2022)



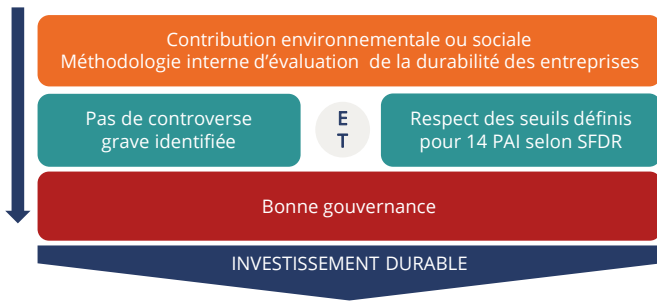
En novembre 2021, 4% des sociétés investies dans le fonds présentaient des controverses significatives et graves. 11% de l'indice présentait des controverses significatives et graves.

Source : Sustainalytics

Part d'investissement durable

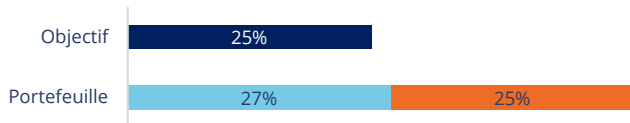
La part d'investissement durable

L'investissement durable est une notion issue du règlement SFDR qui vise à encadrer la finance qui investit pour la transition environnementale et durable.



Répartition des investissements durables

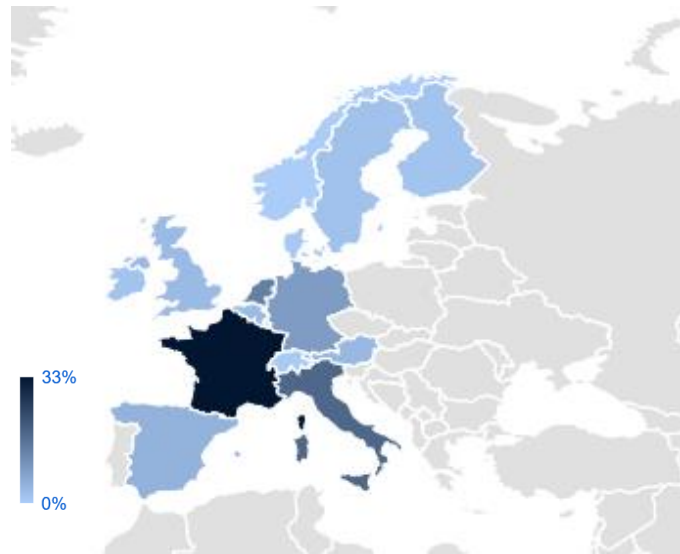
Identifie l'exposition du portefeuille aux entreprises apportant une contribution sociale ou environnementale durable.



Source : Meeschaert

■ Environnement ■ Sociale ■ E&S

Exposition géographique



Exposition sectorielle

- Communication Services
- Consumer Discretionary
- Consumer Staples
- Energy
- Financials
- Health Care
- Industrials
- Information Technology
- Materials
- Real Estate
- Utilities



Source : Meeschaert AM

Taux de couverture (hors liquidités et OPC)

Indicateur	Fonds	Indice
Température du portefeuille	78,18%	89,70%
Intensité carbone	78,18%	89,70%
Objectifs climatiques	78,18%	89,70%
Accidentologie	33,97%	50,26%
Rotation du personnel	60,61%	68,81%
Indépendance des conseils	86,26%	93,69%
Féminisation des conseils	97,82%	96,45%
Signataire du Pacte Mondial	87,04%	97,49%
Niveau maximal des controverses	100,00%	100,00%

Moyens à disposition

Moyens humains

Meeschaert AM dispose d'une équipe de Recherche ISR composée de 4 personnes. Cette équipe est notamment chargée de l'analyse et de la mesure de l'impact extra-financier des fonds.

Fournisseurs de données ESG

En parallèle, l'équipe de Recherche ISR s'entoure de prestataires et se dote d'outils pour mesurer l'impact extra-financier des fonds :

- ISS ESG
- Sustainalytics
- Bloomberg

Meeschaert Asset Management - Société de gestion agréée par l'AMF - Numéro GP-040-00025 - Tour Maine Montparnasse, 33 avenue du Maine 75015 Paris

Ce document est établi par Meeschaert AM. Sa remise à tout investisseur relève de la responsabilité de chaque commercialisateur, distributeur ou conseil. Il a été réalisé dans un but d'information uniquement et ne constitue ni une offre ni une recommandation personnalisée ou une sollicitation en vue de la souscription d'un produit ou d'un service. Meeschaert AM attire l'attention des investisseurs sur le fait que tout investissement comporte des risques, notamment des risques de perte en capital. Meeschaert AM rappelle que préalablement à tout investissement, il est nécessaire de se rapprocher de son conseil pour évaluer et s'assurer de l'adéquation du produit ou du service en fonction de sa situation, de son profil et de ses objectifs. Les simulations et opinions présentées sur ce document sont le résultat d'analyses de Meeschaert AM à un moment donné et ne préjugent en rien de résultats futurs. **Les performances passées ne constituent pas un indicateur fiable des performances futures et ne sont pas constantes dans le temps.** Le fonds présenté est exposé à différents risques et notamment à un risque de perte en capital. Les informations légales concernant les OPC, notamment les prospectus complets sont disponibles sur demande auprès de la société ou sur le site Internet www.meeschaert-am.com. Les informations contenues dans ce support sont issues de sources considérées comme fiables, à sa date d'édition. Source Meeschaert AM, Thomson Reuters, Bloomberg.