

# MAM TRANSITION DURABLE ACTIONS

## #1 Empreinte eau

4 juillet 2019

Préserver les ressources en eau, un enjeu au cœur des Objectifs de Développement Durable.

### CONTEXTE

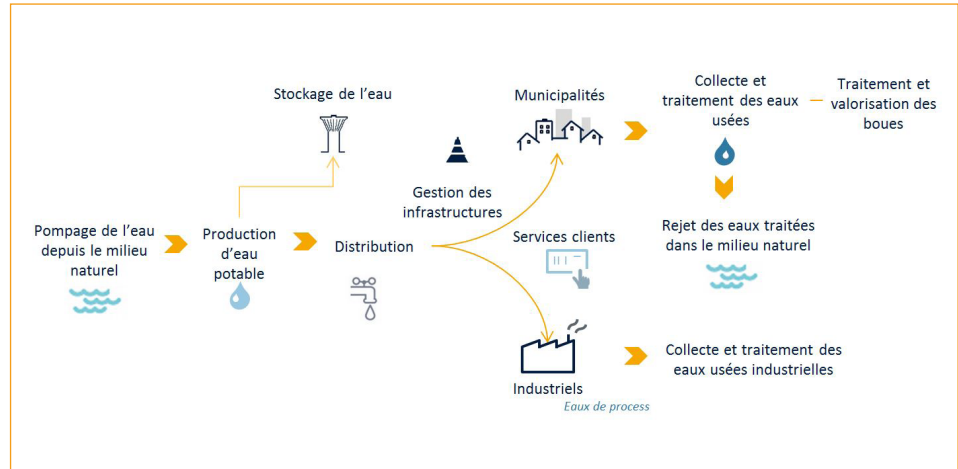
L'accès à l'eau potable et à l'assainissement est un droit de l'homme. Pour autant, le manque d'eau affecte près de 40 % de la population mondiale.

L'eau assure des besoins vitaux et joue un rôle crucial pour la réalisation des Objectifs de Développement Durable (ODD) des Nations Unies.

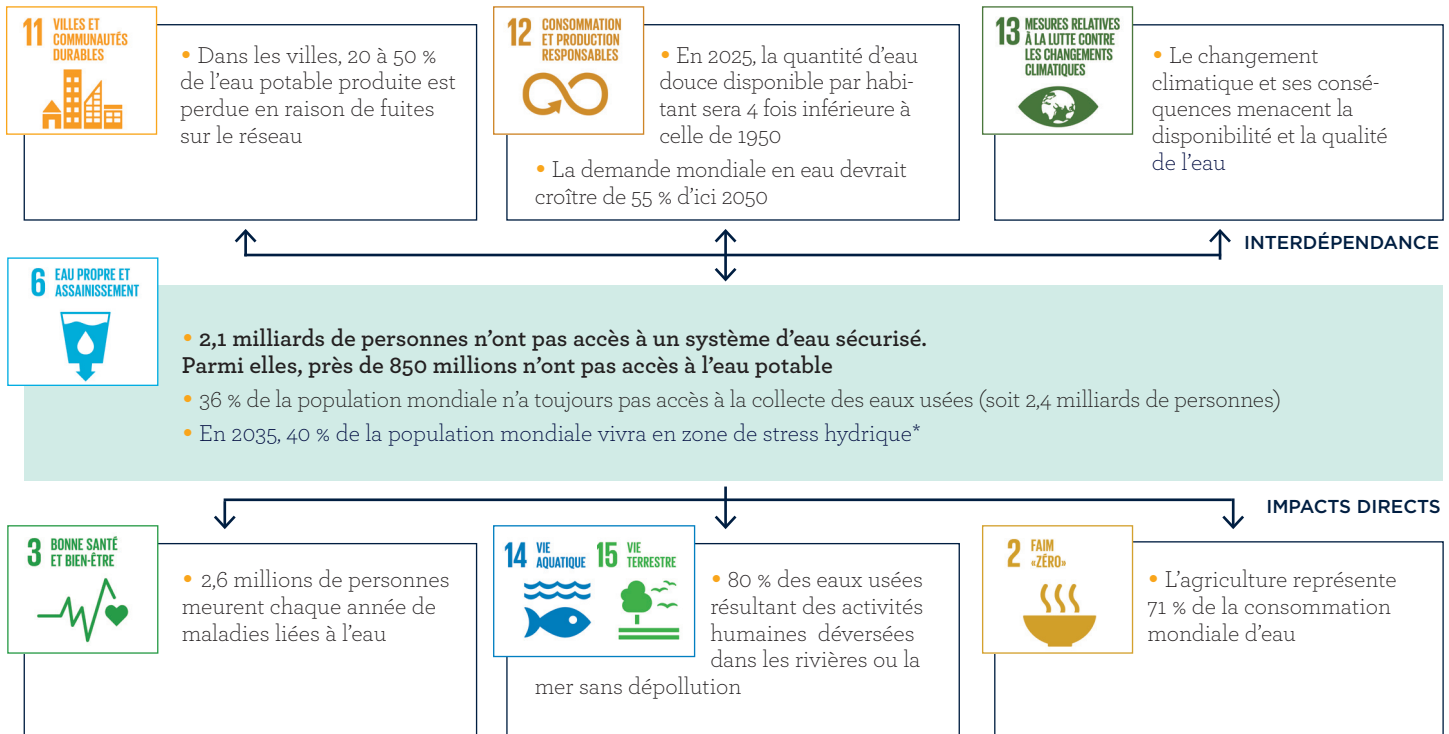
Cependant, elle fait face à des défis majeurs : la pression démographique et le réchauffement climatique accentuent les risques de pénurie.

La gestion durable des ressources en eau et les services d'assainissement contribuent également à protéger le modèle de production alimentaire, à réduire les pollutions aquatiques et ainsi préserver la santé et la biodiversité.

### CHAÎNE DE VALEUR DES SERVICES DE L'EAU



### Interdépendance des Objectifs de Développement Durable liés à l'eau



Sources : Recherche ISR Meeschaert AM ; ONU

\* On parle de « stress hydrique » dès lors que la consommation d'eau potable est plus forte que la quantité d'eau renouvelable disponible.

Ce document est exclusivement conçu à des fins d'information par Meeschaert AM et ne saurait donc être considéré comme un élément contractuel, un conseil en investissement, une recommandation de conclure une opération ou une offre de souscription.

## CONTRIBUTION DE MAM TRANSITION DURABLE ACTIONS À LA PRÉSERVATION DE L'EAU

Les entreprises offrant des solutions pour la gestion durable de l'eau représentent 21,26 % de l'actif net de MAM Transition Durable Actions au 4 juillet 2019 : il s'agit d'entreprises de services aux collectivités dans l'eau (utilities),

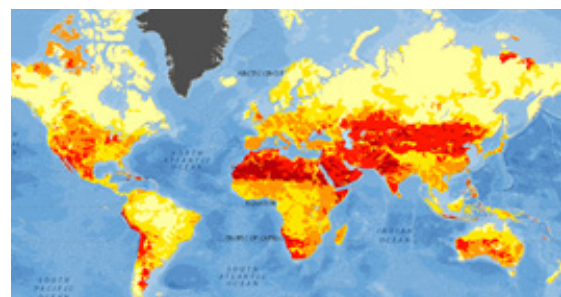
pour la production d'eau potable et le traitement des eaux usées, ainsi que d'entreprises offrant des solutions industrielles pour le traitement de l'eau et l'optimisation des consommations en eau.

### Exposition des entreprises du portefeuille aux zones de stress hydrique

Nous avons analysé le degré d'importance des réponses aux enjeux de l'eau que les entreprises du portefeuille apportent, au regard de leurs

implantations géographiques et des pressions locales exercées sur la ressource.

Entreprises du portefeuille	% activité réalisée sur l'eau	Exposition du CA aux zones de stress hydrique	Exposition du CA aux zones de forte pression démographique
California Water	100 %	Très forte	Moyenne
Aqua America	100 %	Très forte	Moyenne
Beijing Ent. Water	100 %	Très forte	Très forte
Suez	41 %	Faible	Moyenne
Veolia Environnement	42 %	Faible	Moyenne
Hera	24,2 %	Moyenne	Faible



Source : World Resources Institute «Aqueduct Water Risk Atlas»

### MAM Transition Durable Actions : Indicateurs clefs liés à la gestion durable de l'eau

Les indicateurs présentés ci-dessous sont issus de la consolidation des données publiées par les entreprises du portefeuille.

#### Fournir l'accès aux services de base

- **26,1 milliards m<sup>3</sup> d'eau potable produits en 2018** par les utilities eau du portefeuille, soit plus de 23 fois le volume du Lac d'Annecy
- **291 millions d'habitants** alimentés en eau potable par ces entreprises



#### L'inclusion sociale pour une transition juste

Les solutions mises en œuvre pour assurer l'accès aux services de l'eau sont multiples : la création dans les pays émergents de nouveaux accès adaptés aux besoins locaux, les aides financières pour maintenir l'accès aux services comme les tarifications progressives, chèques eau etc. ou encore l'assistance pour une meilleure maîtrise des consommations

#### Garantir la qualité de l'eau

- **99,7 %** : taux de conformité moyen lors des tests de qualité réalisés en 2018



#### Zoom sur Kurita Water Industries

Kurita fournit à ses clients industriels des produits de traitement de l'eau, des installations de traitement et de maintenance et des prestations de service. Il intervient également pour la dépollution des sols et des eaux souterraines, ou encore le nettoyage chimique ou l'analyse de la qualité de l'eau.

#### Réduire les pertes en eau en améliorant la performance des réseaux

- Face aux contraintes de disponibilité, moderniser les réseaux vieillissants et déployer la maintenance préventive permet non seulement de diminuer les quantités d'eau potable produites perdues et donc non facturées, mais aussi de réduire les coûts liés aux opérations de réparation d'urgence, et les coupures d'eau.
- **74,4 %** : taux moyen de rendement des réseaux d'eau des utilities eau européennes (Suez, Veolia Environnement, Hera)



#### Cas du réseau de distribution d'eau américain

Selon l'agence de protection de l'environnement américaine, 240 000 coupures d'eau ont lieu chaque année. Elle estime le besoin en investissement dans la modernisation du réseau à 600 milliards de dollars par an pour les 20 prochaines années. Les fuites d'eau engendrent la perte de 23 millions de m<sup>3</sup> d'eau potable chaque jour soit assez pour couvrir les besoins en eau de 15 millions de foyers.

- **750 millions de dollars investis** en 2018 par Aqua America et California Water pour le remplacement des canalisations et la modernisation des stations d'eau

Sources : Recherche ISR Meeschaert AM ; rapports entreprises

Ce document à caractère promotionnel exclusivement conçu à des fins d'information par Meeschaert AM n'a pas été élaboré conformément aux dispositions réglementaires visant à promouvoir l'indépendance des analyses financières. Il ne saurait donc être considéré comme un élément contractuel, un conseil en investissement, une recommandation de conclure une opération ou une offre de souscription. La société de gestion et ses collaborateurs ne sont pas soumis à l'interdiction d'effectuer des transactions sur cet instrument avant diffusion de la présente communication. Les données chiffrées, commentaires y compris les opinions exprimées sur ce document sont le résultat des analyses de nos équipes ISR à un moment donné et ne préjugent en rien de résultats futurs. Sa remise à tout investisseur relève de la responsabilité de chaque distributeur. En tout état de cause, l'investisseur doit procéder, avant la conclusion de toute opération, à sa propre analyse et obtenir tout conseil professionnel qu'il juge nécessaire sur les risques et les caractéristiques du produit eu égard à son profil d'investisseur. Ces informations proviennent ou reposent sur des sources estimées fiables par Meeschaert AM tout en faisant mention explicite de l'existence de tout conflit d'intérêt éventuel. Toutefois, leur précision et leur exhaustivité ne sauraient être garanties par Meeschaert AM. Meeschaert AM décline toute responsabilité quant à l'utilisation qui pourrait être faite des présentes informations générales. Toute reproduction ou diffusion, même partielle, de ce document est interdite.